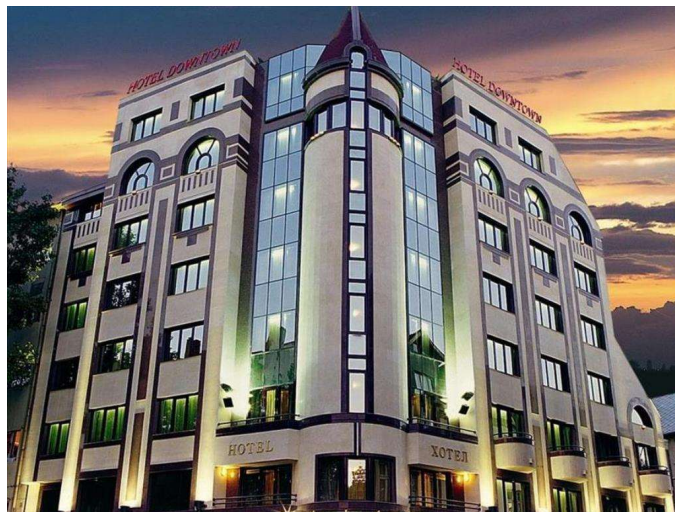




ГОДИШНА НАУЧНА КОНФЕРЕНЦИЯ ПО ИМУНОЛОГИЯ

16 декември 2022 г.

Хотел Даунтаун, зала „Перла“, бул. “Васил Левски” 27А гр. София



Организатор

Българска асоциация по клинична имунология

ПРОГРАМА

12.00	Откриване на конференцията <i>Проф. Е. Наумова</i>
12.30-14:00	Сесия 1: ГЕНОТИПИЗИРАНЕ, СТВОЛОВИ КЛЕТКИ, ТРАНСПЛАНТАЦИЯ – КЪДЕ СМЕ НИЕ? <i>Модератори: проф. Е. Наумова, проф. А. Михайлова</i>
12:30-12:45	БЪЛГАРСКИ РЕГИСТЪР ЗА ДОНОРИ НА КОСТЕН МОЗЪК И ПЕРИФЕРНИ СТВОЛОВИ КЛЕТКИ – АКТУАЛНО СЪСТОЯНИЕ <u>Ангелина Младенова</u> , Цветелин Луканов, Людмила Куин, Милена Иванова-Шиварова, Елисавета Наумова
12:45-13:00	ХАРАКТЕРИСТИКА НА АЛОИМУННИЯ СТАТУС ПРИ РЕЦИПИЕНТИ ЗА БЪБРЕЧНА ТРАНСПЛАНТАЦИЯ - ОЦЕНКА НА ИМУНОЛОГИЧНИЯ РИСК <u>Петя Стефанова Янкова</u> , Анжела Зарева Антонова, Мариана Йорданова Димитрова, Анастасия Петрова Михайлова, Елисавета Йорданова Наумова
13:00 – 13:15	ВЪВЕЖДАНЕ НА МЕТОД ЗА KIR ГЕНОТИПИЗИРАНЕ НА АЛЕНО НИВО ЧРЕЗ СЕКВЕНИРАНЕ ОТ СЛЕДВАЩО ПОКОЛЕНИЕ (NGS) <u>Бушра Н. Ал Хадра</u> , Цветелин И. Луканов, Елисавета Наумова
13:15-13:30	ФОТОДИНАМИЧНО ТРЕТИРАНЕ НА МЕЗЕНХИМНИ СТВОЛОВИ КЛЕТКИ ИЗОЛИРАНИ ОТ GLIOBLASTOMA MULTIFORME ПРЕДИЗВИКВА ПРОМЯНА В ЕКСПРЕСИРАНИ ОТ ТЯХ МАРКЕРИ И СЕКРЕТОРНИ ФАКТОРИ <u>Калина Динкова Тумангелова-Юзеир</u> , Красимир Цветков Минкин, Иван Петров Ангелов, Екатерина Георгиева Борисова, Екатерина Иванова Иванова-Тодорова, Екатерина Красиминова Куртева, Георги Христов Василев, Петър Антоан Каразапрянков, Калоян Руменов Габровски, Лидия Захариева, Цанислава Иванова Генова, Доброслав Станимиров Кюркчиев
13:30-13:40	ВИСОКОЧУВСТВИТЕЛНА МНОГОПАРАМЕТЪРНА ФЛОУЦИТОМЕТРИЯ ЗА МОНИТОРИНГ НА МИНИМАЛНА РЕЗИДУАЛНА БОЛЕСТ ПРИ ДЕТСКИ ОСТРИ ЛИМФОБЛАСТНИ ЛЕВКЕМИИ <u>Александра Марио Балджиева</u> , Хасан Алиев Бурнусузов, Теодора Миткова Калфова, Стелиян Иванов Петров, Христо Борисов Тасков, Мариана Атанасова Мурджева
13:40-13:50	РОЛЯ НА ПОЛИМОРФИЗМА НА КЛАСИЧЕСКИТЕ КЛАС I И КЛАС II ЧОВЕШКИ ЛЕВКОЦИТНИ АНТИГЕНИ ПРИ ПЛОСКОКЛЕТЪЧЕН КАРЦИНОМ НА УСТНАТА КУХИНА <u>Анастасия Орманджиева</u> , Станислав Йорданов, Христо Стоянов, Елица Деливерска, Милена Иванова
13:50-14:00	ЕФЕКТИ НА ДХЕА КАТО СТЕРОИДЕН ПРЕКУРСОР ВЪРХУ ИМУНОЛОГИЧНАТА РЕАКТИВНОСТ ПРИ РАЗЛИЧНИ ПРОФЕСИОНАЛНИ ГРУПИ В ДИСТРЕС <u>Мария Ивановска</u> , Петя Ангелова Гарджева, Дора Димитрова Терзиева, Нонка Георгиева Матева, Теодора Миткова Калфова, Марианна Атанасова Мурджева
14.00-14:10	ВЛИЯНИЕ НА ЕНДОМЕТРИАЛНИЯ МИКРОБИОМ ВЪРХУ ЕНДОМЕТРИАЛНИТЕ ИМУННИ КЛЕТКИ ПРИ ЖЕНИ С РЕПРОДУКТИВНИ НЕУСПЕХИ С. Блажева, С. Пачкова, П. Иванов, Т. Бодурска, Е. Конова

14:10 – 14:20	<i>Пауза</i>
14:20-15:30	Сесия 2: SARS-CoV-2, COVID-19 – ИЗВОДИ ОТ ПАНДЕМИЯТА <i>Модератори: проф. М. Мурджева, Доц. Е. Конова</i>
14:20-14:35	ИМУНИТЕТ КЪМ СЕЗОННИ КОРОНАВИРУСИ И ПОДАТЛИВОСТ КЪМ SARS-CoV-2 <u>Милена Звонко Алексова</u> , Яна Димитрова Тодорова, Радослава Грозданова Емилова, Магдалена Петрова Баймакова, Нина Стоянова Янчева, Мария Християнова Николова
14:35– 14:50	12- МЕСЕЧНО ПРОСЛЕДЯВАНЕ НА ХУМОРАЛНИЯ ИМУНЕН ОТГОВОР КЪМ РЕЦЕПТОР-СВЪРЗВАЩИЯ ДОМЕЙН НА SARS-CoV-2 ПРИ ПРЕБОЛЕДУВАЛИ, ВАКСИНИРАНИ И ВАКСИНИРАНИСЛЕД ПРЕБОЛЕДУВАНЕ ИНДИВИДИ <u>Виктория Данаилова Пенчева</u> , Снежина Михайлова Кандиларова
14:50 – 15:05	ПРОДЪЛЖИТЕЛНОСТ НА В КЛЕТЪЧНАТА ИМУННА ПАМЕТ СЛЕД ПРЕБОЛЕДУВАНЕ ОТ COVID-19 ИНФЕКЦИЯ <u>Мартина Радославова Божкова</u> , Стелиян Иванов Петров, Теодора Миткова Калфова, Христо Борисов Тасков, Мариана Атанасова Мурджева
15:05 – 15:20	COVID-19 – РЕИНФЕКЦИИ, ИМУНОЛОГИЧНИ ПРОБЛЕМИ И ПРОГНОЗИ <u>Мариана Атанасова Мурджева</u> , Мартина Божкова, Теодора Калфова, Стелиян Петров, Йордан Калчев, Христо Борисов Тасков
15:20-15:30	ИМУНЕН СТАТУС СРЕЩУ SARS-CoV-2 ПРИ МЕДИЦИНСКИ ПЕРСОНАЛ, ИЗЛОЖЕН НА ИНТЕНЗИВНА ЕКСПОЗИЦИЯ С ВИРУСА <u>Изабела Любомирова Иванова</u> , Антоанета Станкова Михова, Александър Димитров Куков, Искра Петрова Алтънкова
15:30-16:00	<i>Кафе-пауза</i>
16:00-17:45	Сесия 3: ИМУНОЛОГИЧНИ АСПЕКТИ НА АВТОИМУННИ, ИМУНОДЕФИЦИТНИ И АЛЕРГИЧНИ БОЛЕСТИ <i>Модератори: проф. И. Алтънкова, проф Д. Кюркчиев</i>
16:00 – 16:15	ПАРАНЕОПЛАСТИЧНИ НЕВРОНАЛНИ АНТИТЕЛА - ОПИТ НА ЛАБОРАТОРИЯ ПО КЛИНИЧНА ИМУНОЛОГИЯ НА УМБАЛ ”СВ. ИВАН РИЛСКИ” <u>Доброслав Станимиров Кюркчиев</u> , Екатерина Иванова Иванова-Тодорова, Калина Динкова Тумангелова-Юзеир, Екатерина Красиминова Куртева
16:15 – 16:30	ИМУНОГЛОБУЛИНОВА ПРОФИЛАКТИКА ПРИ ДЕТЕ С ИМУНЕН ДЕФИЦИТ И ИМУННА ТРОМБОЦИТОПЕНИЯ А. Банчев, П.Костова, С. Симеонова, В. Папочиева, С. Лесичкова, Д. <u>Митева, Г. Петрова</u> , Б. Аврамова, Д. Константинов, Е. Наумова
16:30 – 16:45	ВИСОК ТИТЪР НА IgE – СИНДРОМ НА ЙОВ ИЛИ ПРОСТО АТОПИЯ ИЛИ НЕЩО ДРУГО? П. Костова, Е. Куртева, В. Папочиева, Н. Банчев, М. Шахид, Б. Георгиева, А. Тодорова, Т. Тодоров, Г.Петрова

16:45 – 17:00	<p>ХРАНИТЕЛНА АЛЕРГИЯ И ПСЕВДОАЛЕРГИЯ – ТРУДНОСТИ В ДИАГНОЗАТА. ДЕМОНСТРАЦИЯ НА СЛУЧАЙ С ГЛЮКОЗО-6-ФОСФАТ-ДЕХИДРОГЕНАЗЕН ДЕФИЦИТ, ОЦЕНЕНА КАТО ХРАНИТЕЛНА АЛЕРГИЯ Марта Петрова Балева, Медицински център „Александровска“ - София</p>
17:00 – 17:15	<p>ГЛОМЕРУЛОНЕФРИТИ И БРОНХИАЛНА АСТМА – СЕРИЯ ОТ 22 ПАЦИЕНТИ <u>М. Николова</u>, Н. Колева, А. Костадинова, Д. Генов, <u>В. Минкова</u>, Т. Тодоров, Ю. Ананиев, Д. Кюркчиев, Е. Тодорова, Ат. Кундурджиев</p>
17:15-17:25	<p>АСОЦИАЦИЯ НА IL-6 И UKL-40 С БЕЛОДРОБНО И СТАВНО ЗАСЯГАНЕ ПРИ СИСТЕМНА СКЛЕРОЗА Росица Каралилова, <u>Мария Казакова</u>, Лили Мекенян, Згуро Баталов, Виктория Сарафян, Анастас Баталов.</p>
17:25-17:35	<p>ВЛИЯНИЕ НА СЕКРЕТОМ ОТ МЕЗЕНХИМНИ СТВОЛОВИ КЛЕТКИ ВЪРХУ В-ЛИМФОЦИТИ НА ПАЦИЕНТИ С АНКИЛОЗИРАЩ СПОНДИЛИТ <u>Аделина Даниелова Йорданова</u>, Александър Красимиров Ангелов, Мариана Иванова Гойчева, Доброслав Станимиров Кюркчиев, Екатерина Иванова-Годорова</p>
17:35-17:45	<p>ХРАНИТЕЛЕН ИНТОЛЕРАНС ПРИ АВТОИМУННИ ЗАБОЛЯВАНИЯ <u>Г. Василев</u>, Е. Куртева, К. Тумангелова-Юзеир, Е. Иванова-Годорова, Д. Кюркчиев</p>
17:45 – 18:00	<i>Пауза</i>
18:00-19:00	<p>Сесия 4: ВЪНШЕН КОНТРОЛ НА КАЧЕСТВОТО В КЛИНИЧНАТА ИМУНОЛОГИЯ Модератори: проф. М. Балева, проф. Кр. Халачева</p>
18:00 – 18:15	<p>ВОК ПО ИМУНОЛОГИЯ 2022 – СХЕМИ 1, 2 и 3 Анастасия Михайлова</p>
18:15– 18:30	<p>ВЪНШНА ОЦЕНКА НА КАЧЕСТВОТО ПО ИМУНОЛОГИЯ – ФЛОУЦИТОМЕТРИЯ: 2022Г. (СХЕМА 4) Радослава Емилова</p>
18:30-18:45	<p>ВЪНШНАТА ОЦЕНКА НА КАЧЕСТВОТО ПО ИМУНОЛОГИЯ – ОЦЕНКА НА ИНТЕРФЕРОН ГАМА БАЗИРАНИ (IGRA) ТЕСТОВЕ: 2022Г. (СХЕМА 5) Яна Годорова</p>
18:45-19:00	<p>ОРГАНИЗАЦИЯ НА ВОК ЗА AST И ANTI-SARS-COV-2 IGG Мариана Мурджева</p>
19:00 – 19:30	<i>Дискусия и закриване на конференцията</i>
19:30	<i>КОЛЕДНА ВЕЧЕРЯ (ресторант на хотела)</i>